

# DETERDEK PRO

## LAVAGGIO DI FINE CANTIERE

Per la rimozione dei residui cementizi nel dopo posa e la pulizia di fine cantiere. Efficace anche per rimuovere incrostazioni di calcare, ruggine ed efflorescenze saline.

### CARATTERISTICHE E VANTAGGI

- Disincrosta e rimuove i depositi di sporco
- Ideale per i residui di stucco cementizio anche additivato
- Acido tamponato, contiene tensioattivi
- Contiene ingredienti biodegradabili fino al 98%
- Non emette fumi nocivi
- Non rovina i profili metallici (acciaio e alluminio)



5 litri

1 litro

### MATERIALI

GRES PORCELLANATO, CERAMICA SMALTATA, MATERIALI RESISTENTI AGLI ACIDI, COTTO, KLINKER.

### CAMPI DI APPLICAZIONE

- Detergente per la pulizia di fine cantiere
- Rimuove le incrostazioni del dopo posa e lo sporco inorganico tenace
- Elimina le efflorescenze saline
- Disincrosta e pulisce contemporaneamente, perché ricco di tensioattivi, senza aggredire il materiale
- Elimina il calcare da pavimenti, rivestimenti (docce), sanitari
- Efficace contro tracce e depositi di ruggine
- Aiuta a rimuovere i segni di ingobbio sulla ceramica e sul gres porcellanato
- Idoneo per la pulizia in conformità alla norma UNI 11493: 2016-1

### ISTRUZIONI

**Diluizione:** da 1:5 a 1:10 a seconda dello sporco da rimuovere.

**Per il lavaggio dopo posa e per la pulizia di fine cantiere:** bagnare preventivamente con acqua la superficie. Utilizzare quindi **DETERDEK PRO** diluito in proporzione 1:5 o 1:10 (1 litro di prodotto in 5 o 10 litri d'acqua). Stendere la soluzione pochi metri quadrati per volta, attendere alcuni minuti e quindi intervenire energicamente con monospazzola o tampone abrasivo. Raccogliere il residuo con aspiraliquidi o panni in microfibra e risciacquare con abbondante acqua. Qualora rimanessero residui di sporco tenace, ripetere il lavaggio con soluzioni più concentrate.

**Per la manutenzione periodica di superfici esterne con segni evidenti di invecchiamento (smog, polveri...):**

diluire 1 litro di prodotto in 10 litri di acqua. Seguire quindi le medesime modalità di applicazione sopra descritte.

Per la rimozione di residui calcarei, ruggine e ingobbio utilizzare il prodotto concentrato.

### AVVERTENZE

*Non usare su marmi lucidi e su tutti i materiali sensibili agli acidi. Accertarsi con un test preliminare su una piccola porzione di superficie, dell'effettiva resistenza del materiale al prodotto. Temperatura di stoccaggio da 5° a 30° C. Il prodotto va applicato su materiale con temperatura compresa tra 5° e 30° C.*

### UTENSILI PER L'APPLICAZIONE



MONOSPAZZOLA



ASPIRALIQUIDI



SPAZZOLONE

Gli utensili possono essere puliti con acqua.

### VOCE DI CAPITOLATO

Detergente acido tamponato (pH: 0,5 densità: 1.08 kg/L) a base di acido solfamminico e tensioattivi non ionici inferiori al 5%; non contiene fosfati; contiene ingredienti biodegradabili fino al 98%; agisce rimuovendo residui di stucco cementizio tradizionale e additivato. Non rovina profili ed elementi in acciaio e alluminio. Per superfici orizzontali o verticali, all'interno e all'esterno. Per materiali resistenti o compatibili agli acidi.



### PROVE TECNICHE

#### COME AGISCE

**DETERDEK PRO ECO ADV** è un detergente a base di acido tamponato e tensioattivi. Agisce sulla superficie con un'azione controllata ed efficace nel tempo, mantenendo l'ambiente di lavoro sicuro per l'operatore, senza danneggiare i materiali.

ACIDO COMUNE



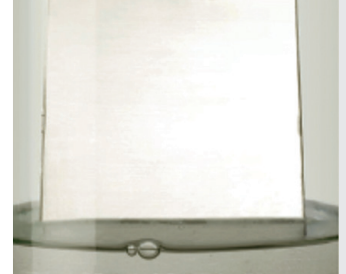
DETERDEK PRO ADV



ACIDO COMUNE

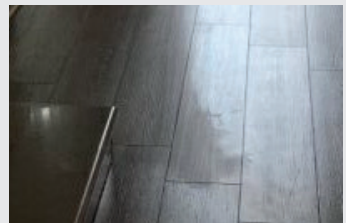
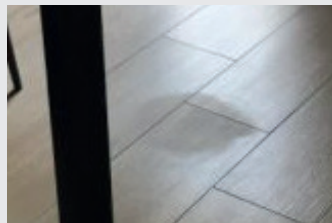


DETERDEK PRO ADV



Due esempi (granito e acciaio inox) di danneggiamento per ossidazione dopo l'uso di acido muriatico o cloridrico. I materiali vengono rovinati irreversibilmente dall'uso improprio di acidi forti e non tamponati. **DETERDEK PRO ADV** rispetta i materiali.

Se non è stata effettuata una corretta pulizia di fine cantiere, sulla superficie ceramica possono essere presenti residui di posa che causano alonature non rimosibili mediante le procedure di manutenzione ordinaria. In particolare, tali residui sono associati alla formazione di aloni ogni volta che cade qualcosa. In questi casi, anche se a distanza di tempo dalla posa, è importante utilizzare **DETERDEK PRO ECO ADV**.



Situazioni tipiche che si verificano su gres porcellanato a causa della formazione di patine.

#### IMPATTO AMBIENTALE

Contiene ingredienti biodegradabili fino al 98% rispettando il regolamento CE 648/2004

Non contiene EDTA né fosfati

Formula concentrata

Efficace con acqua a bassa temperatura

Contiene tensioattivi EPA compliance



## CARATTERISTICHE TECNICHE

COMPOSIZIONE	Detergente acido tamponato a base di acido solfamamico e tensioattivi non ionici inferiori al 5%
ASPETTO	Liquido trasparente incolore
ODORE	inodore
DENSITÀ	1.08 kg/L
pH	0.5
TEMPERATURE DI STOCCAGGIO	Da 5° a 30°C
TEMPERATURE DI APPLICAZIONE	Da 5° a 30°C
COV (composti organici volatili) (Direttiva 1999/13/EC)	32.16 g/L (3%)



## RESA INDICATIVA E DILUIZIONE (1 litro)

COTTO 1:5	10-20 m <sup>2</sup>
GRES PORCELLANATO 1:5 - 1:10	40-80 m <sup>2</sup>
PIETRA NATURALE 1:5-1:10	20-35 m <sup>2</sup>

La resa è indicativa

\*Tempo indicativo che varia a seconda delle condizioni ambientali e del materiale



## FORMATI

1 litro: cartoni da 12 pezzi.

5 litri: cartoni da 4 pezzi.

### Su richiesta:

fusti da 100 litri

cubi da 1000 litri



## CONSIGLI DI SICUREZZA

Tenere fuori dalla portata dei bambini. Non disperdere nell'ambiente dopo l'uso. Il prodotto è classificato pericoloso ai sensi del Regolamento 1272/2008 (CLP) e successive modifiche e adeguamenti. Per le informazioni inerenti alla sicurezza, fare riferimento alla scheda di sicurezza, disponibile nel sito [www.filasolutions.com](http://www.filasolutions.com) e leggere con attenzione l'etichetta del prodotto.



**FILA Industria Chimica Spa**  
Via Garibaldi, 58 - 35018  
S. Martino di Lupari PD - ITALY  
t +39 049 9467300  
e [info@filasolutions.com](mailto:info@filasolutions.com)

*Le modalità d'uso e le procedure d'applicazione dei prodotti consigliati sono il risultato di precise verifiche da parte del laboratorio. Esistono comunque dei fattori che sfuggono alla nostra influenza: stato della superficie prima del trattamento, caratteristiche/finiture del materiale particolarmente rare o non specificate, condizioni ambientali, professionalità dell'utilizzatore. Si raccomanda perciò una prova preliminare sulla superficie da trattare. La Fila garantisce sempre la qualità dei suoi prodotti ma non si assume alcuna responsabilità per un loro impiego scorretto.*